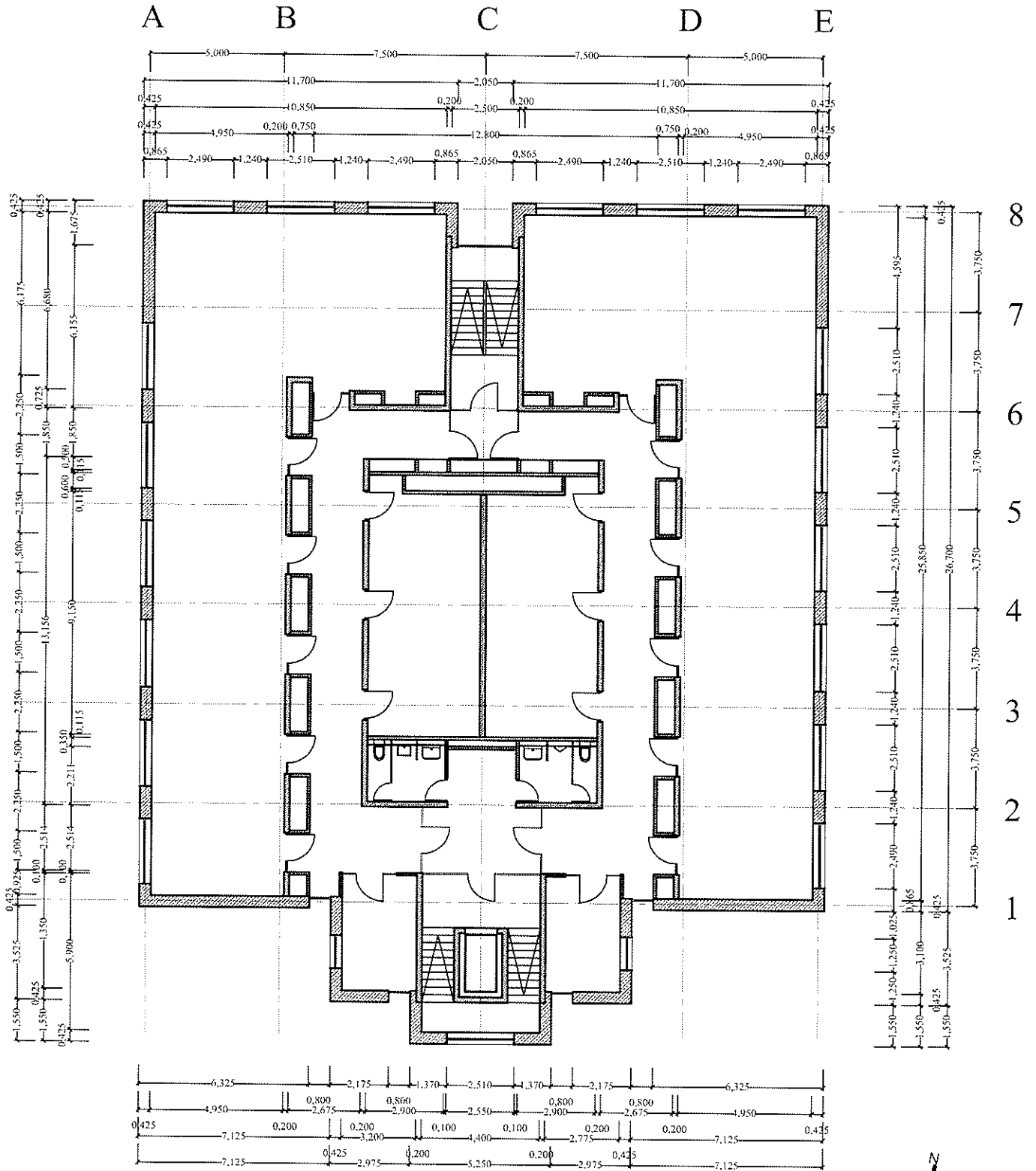


FEODOR-LYNEN-STRASSE



BESTANDSPLAN OG

BAU-VORHABEN:

MEDICAL PARK HANNOVER
Laborgebäude 1. BA

BAUHERR:

Medical Park Hannover GmbH
Feodor-Lynen-Strasse 23, 30626 Hannover

ZEICHNUNG:

DATUM / MASSTAB:

GRUNDRISS OBERGESCHOSS
19.02.2008 / M: = 1 : 200

d & b DESIGN & BAU GmbH
Grambkermoorer Landstr. 13, 28719 Bremen

MASSSE SIND AM BAU ZU PRÜFEN